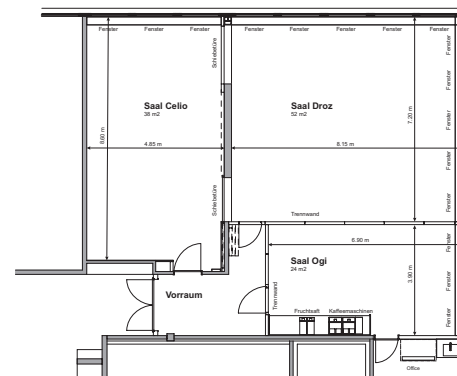
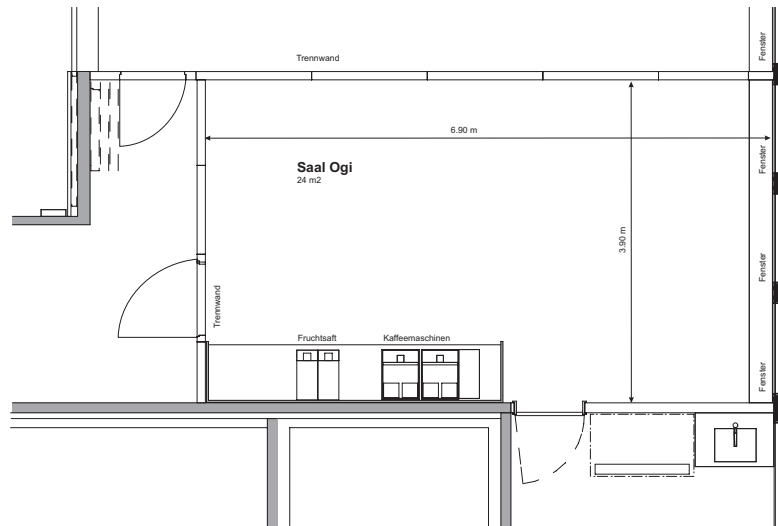


# Ogi

<b>Bereich</b>	Seminar
<b>Stockwerk</b>	1. OG
<b>Masse</b>	
Fläche	24 m <sup>2</sup>
Höhe	2.85 m
Türgrösse	0.79 x 2.01 m
<b>Raummerkmale</b>	
Tageslicht	Ja
Klimaanlage	Ja
Abschliessbar	Ja
Garderobe	Ja (vor dem Raum)
Rollstuhlgängig	Ja
<b>Unveränderliche Einbauten</b>	-
<b>Lichtdaten</b>	
Stärke	600 Lux
Dimmbar	Ja
Abdunkelung	Ja
Schaltbar	Ja (teilweise)
<b>Stromdaten</b>	
Anzahl Wandanschlüsse	1
Anzahl Bodenanschlüsse	0
Abstand Stromanschlüsse	-
Starkstrom	Nein
Tischanschlüsse	Nein
<b>Technik</b>	
Internet W-Lan	Ja (Swisscom Hotspot)
Internet Lan	Nein
Leinwand	Ja (portabel)
Zusätzliche Technik gemäss separater Technikliste	
<b>Besonderes</b>	Abtrennung zu Raum Droz mit Schiebewand (Schallschutz: 49dba)
<b>Miete</b>	
Pro Tag	-
Pro Halbttag	CHF 100.00 (ab 14.00 Uhr)



<b>Konzert</b> 20	
<b>Parlament</b> -	
<b>U-Form</b> -	
<b>Blocktisch</b> 12	
<b>Reihe</b> -	

**Kontakt**  
Sorell Hotel Ador, Laupenstrasse 15, CH-3001 Bern  
Fon +41 31 388 01 11, Fax +41 31 388 01 10  
info@hotelador.ch, www.hotelador.ch